



GRANDTRAVELTHAILAND (ใบอนุญาตเลขที่ 11/08616)

65 LARDPROW ROAD SOI.65 WANGTONGLANG BANGKOK 10310

TEL: 0-2539-3681 EMERGENCY CALL: 086-465-1295



C3U105

6วัน 5คืน

Beyond Heritage จงชิ่ง

อุโมง เล่อซาน เจิงตุ 2มรดกโลก



เช็किन

ร้าน POP MART ยอดฮิต!!

เดินทาง

กันยายน-ธันวาคม 2567

สายการบิน Sichuan Airline (3U)



น้ำหนักกระเป๋า 23 KG

เริ่มต้นเพียง

เมนูพิเศษ!

สุกี้ยี่มาล่า

17,888.-

จงชิ่ง 1 ใน 4 มหานครของจีน ชมรถไฟเหาะตุ๊กตัก

อุโมง อุทยานแห่งชาติหลุมบ่อฟ้า อุทยานเขานางฟ้า
จั๊อไบ้เมืองแห่งพุทธศรั ล่องเรือชมพระแกะสลักหลวงพ่โตเล่อซาน
ชมสวนดอกไม้ Manhua Manor เดินเล่นถนนคนเดินสามก๊กจีนหลี
ช้อปปิ้ง POP MART ห้างที่สวยที่สุดในจงชิ่ง The Ring

FLIGHT:



四川航空
SICHUAN AIRLINES

BKK



CKG

CKG



BKK

เที่ยวบิน

เวลาออก

เวลาถึง

3U3772

17.15

22.05

เที่ยวบิน

เวลาออก

เวลาถึง

3U3771

13.40

15.55



GRANDTRAVELTHAILAND (ใบอนุญาตเลขที่ 11/08616)

65 LARDPROW ROAD SOI.65 WANGTONGLANG BANGKOK 10310

TEL: 0-2539-3681 EMERGENCY CALL: 086-465-1295

www.grandtravelnewnormal.com , www.grandtravelthailand.com

@grandtravelthailand

@grandtravel



C3U105 Beyond Heritage

ลงชิง อุหลง เล่อซาน เจิงตุ 2มรดกโลก 6วัน 5คืน

ลงชิง 1 ใน 4 มหานครของจีน ชมรถไฟเหาะตุ๊ก

อุหลง อุทยานแห่งชาติหลุมบ่อฟ้า อุทยานเขานางฟ้า

เล่อซาน ล่องเรือชมพระแกะสลักหลวงพ้อโตเล่อซาน

ชมสวนดอกไม้ Manhua Manor เดินเล่นถนนคนเดินสามก๊กจีนหลี

วันที่	โปรแกรมท่องเที่ยว	เช้า	เที่ยง	เย็น	โรงแรม
1	ทำอากาศยานนานาชาติสุวรรณภูมิ - ทำอากาศยานนานาชาติ ลงชิงเจียงเป่ย์ - ลงชิง 3U3772 BKK-CKG 17.15-22.05				HOLIDAY INN EXPRESS HOTEL หรือระดับใกล้เคียงกัน
2	ลงชิง - อุหลง- อุทยานหลุมบ่อฟ้าและสะพานสวรรค์ (ลิฟท์ แก้วขาลง+รถประจำทางอุทยาน+รถกอล์ฟ)+ระเบียบงิ้วแก้ว - อุทยานเขานางฟ้า(รวมรถไฟเล็ก)	🍴	🍴	🍴	LAN HANG HOTEL หรือระดับใกล้เคียงกัน
3	อุหลง - ลงชิง - ชมรถไฟเหาะตุ๊ก - จัดพิธีมหาศาลาประชาคม - หงหยาดัง - ห้าง The Ring + POP MART	🍴	🍴	🍴	HOLIDAY INN EXPRESS HOTEL หรือระดับใกล้เคียงกัน
4	ลงชิง - เล่อซาน - ร้านยา - ล่องเรือชมพระแกะสลักหลวงพ้อ โตเล่อซาน - ถนนคนเดินเล่อซาน	🍴	🍴	🍴	VINNIE HOTEL หรือระดับใกล้เคียงกัน
5	เล่อซาน - เจิงตุ - ร้านหมอนโอโซน - ร้านผ้าไหม - สวนดอกไม้ Manhua Manor - ถนนคนเดินสามก๊กจีนหลี - ลงชิง	🍴	🍴		HOLIDAY INN EXPRESS HOTEL หรือระดับใกล้เคียงกัน
6	ลงชิง - วัตลงชิงเจียงเป่ย์เจ้าแม่กวนอิม - ทำอากาศยาน นานาชาติลงชิงเจียงเป่ย์ - ทำอากาศยานนานาชาติสุวรรณภูมิ 3U3771 CKG-BKK 13.40-15.55	🍴			

ช้อปปิ้ง POP MART ห้างที่สวยงามที่สุดในลงชิง The Ring

เมนูพิเศษ!! สุกี้หม่าล่า

เดินทางโดยสายการบิน Sichuan Airline (3U) น้ำหนักสัมภาระโหลดใต้ท้องเครื่อง 1 ใบ ไม่เกิน 23 kg. / CARRY ON 7 kg.

**GRANDTRAVELTHAILAND** (ใบอนุญาตเลขที่ 11/08616)

65 LARDPROW ROAD SOI.65 WANGTONGLANG BANGKOK 10310

TEL: 0-2539-3681 EMERGENCY CALL: 086-465-1295

www.grandtravelnewnormal.com , www.grandtravelthailand.com

@grandtravelthailand

@grandtravel



วันเดินทาง	ราคาผู้ใหญ่ (บาท)	ราคาเด็ก (บาท)	พักเดี่ยว/เดินทางท่านเดียว เพิ่ม (บาท)	ที่นั่ง	หมายเหตุ
19 – 24 กันยายน 2567	18,888	ไม่มีราคาเด็ก (ราคาเด็ก INF อายุไม่เกิน 2 ปี ราคา 5,500 บาท)	5,500	20	
10 – 15 ตุลาคม 2567	20,888			20	
17 – 22 ตุลาคม 2567	19,888			20	
24 – 29 ตุลาคม 2567	20,888			20	
07- 12 พฤศจิกายน 2567	17,888			20	
21 – 26 พฤศจิกายน 2567	17,888			20	
05 – 10 ธันวาคม 2567	17,888			20	
26– 31 ธันวาคม 2567	21,888			20	

วันที่หนึ่ง ทำอากาศยานนานาชาติสุวรรณภูมิ – ทำอากาศยานนานาชาติฉงชิ่งเจียงเป่ย์ – ฉงชิ่ง – เข้าสู่ที่พัก

- 14.00 น.** พร้อมกัน ณ ทำอากาศยานนานาชาติสุวรรณภูมิ อาคารผู้โดยสารขาออกระหว่างประเทศ ชั้น 4 เคาน์เตอร์สายการบิน Sichuan Airline (3U) โดยมีเจ้าหน้าที่บริษัทฯ คอยต้อนรับอำนวยความสะดวกด้านเอกสาร
- 17.15 น.** นำท่านเดินทางสู่ ทำอากาศยานนานาชาติฉงชิ่งเจียงเป่ย์ โดยสายการบิน Sichuan Airline (3U) เที่ยวบินที่ 3U3772 (มีอาหารบริการบนเครื่องบิน)
- 22.05 น.** เดินทางถึง ทำอากาศยานนานาชาติฉงชิ่งเจียงเป่ย์ สาธารณรัฐประชาชนจีน นำท่านสู่ขั้นตอนการตรวจคนเข้าเมืองและศุลกากร (เวลาดำเนินการที่สาธารณรัฐประชาชนจีนเร็วกว่าประเทศไทย 1 ชั่วโมง รบกวนปรับเวลาของท่าน เพื่อให้สะดวกในการนัดหมาย) เดินทางสู่ ฉงชิ่ง หรือ เมืองจุงกิง ปัจจุบันฉงชิ่งเป็นเมืองหนึ่งในสี่เขตปกครองพิเศษ เป็นเมืองที่มีความสำคัญทางด้านอุตสาหกรรม เนื่องจากมีแม่น้ำแยงซีเป็นเส้นทางหลักในการนำเข้าส่งออกสินค้า

นำท่านเดินทางเข้าสู่โรงแรมที่พัก เพื่อพักผ่อนตามอัธยาศัย

ที่พัก : HOLIDAY INN EXPRESS HOTEL หรือระดับใกล้เคียงกัน

ชื่อโรงแรมที่ท่านพัก ทางบริษัทจะทำการแจ้งพร้อมใบนัดหมาย 5-7 วันก่อนวันเดินทาง)

เช้า ☀️ รับประทานอาหารเช้า ณ โรงแรม (มื้อที่ 1)

จากนั้นเดินทางสู่ เมืองอู่หลง ตั้งอยู่ทางทิศตะวันออกเฉียงใต้ของเมืองฉงชิ่ง เป็นเมืองที่โอบล้อมด้วยภูเขาสูง มีแม่น้ำอู่เจียงตัดผ่านเป็นแม่น้ำสายหลักในเมืองอู่หลง ให้ธรรมชาติบำบัดจิตใจกับแหล่งมรดกโลกทางธรรมชาติ ระดับ 5A อุทยานแห่งชาติหลุมฟ้า 3 สะพานสวรรค์ (Tian Sheng San Qiao National Park) หรือ เกียนเซียงชานเจียว ซึ่งมีความสวยงามมากที่สุดในเมืองอู่หลง ที่เกิดจากการยุบตัวของ

Highlight! ที่นี่เคยเป็นสถานที่ถ่ายทำ

ภาพยนตร์จีน Curse of Golden

วันที่สอง ฉงชิ่ง – อู่หลง – หลุมบ่อฟ้าและสะพานสวรรค์ (ลิฟท์แก้วขาลง+รถประจำทางอุทยาน+รถกอล์ฟ) +ระเบียบแก้วกระจก – อุทยานเขานางฟ้า(รวมรถไฟเล็ก)

☀️ อาหาร เช้า, เกียง, เย็น



GRANDTRAVELTHAILAND

(ใบอนุญาตเลขที่ 11/08616)

65 LARDPROW ROAD SOI.65 WANGTONGLANG BANGKOK 10310

TEL: 0-2539-3681 EMERGENCY CALL: 086-465-1295



ติดต่อเราได้ที่เบอร์โทร 086-465-1295 หรือที่ลิ้งค์เว็บไซต์ www.grandtravelthailand.com และช่องทางโซเชียลมีเดีย @grandtravelthailand

ระหว่างภูเขา **นั่งรถอุทยานประจำทาง(ค่าตั๋วรวมค่ารถอุทยาน)** ชมจุดเช็คอินแรกทำความเสียวกับ **ระเบียงแก้วกระจก (Wulong glass bridge)** ยื่นออกไปเพื่อชมทัศนียภาพหรือ ถ่ายภาพสุดเท่ อวดลงโซเชียล คงจะได้ยอดไลค์ไม่น้อย **ไปตื่นตาตื่นใจกันต่อกับ ลงลิฟท์แก้ว (ค่าตั๋วรวมค่าลิฟท์แก้วขาลง)** ความสูงประมาณ 80 เมตร เมื่อถึงด้านล่างแล้วจะเป็นเส้นทางเดินเท้าที่ทำไว้อย่างดี เพื่อชมโรงเตี๊ยม ซึ่งเดิมเป็นจุดแวะพักของคนเดินทางในสมัยก่อน ตั้งแต่ในสมัยราชวงศ์ถัง (ค.ศ. 618-907) เนื่องจากหุบเขานี้เป็นเส้นทางลัดจากเสฉวนไปยังเหอหนาน **ไฮไลท์สถานที่แนะนำ**

1. **Tianlong Bridge** พนักถ้ามีการแกะสลักลวดลายมังกรสวยงาม
2. **Qinglong Bridge** ลักษณะเป็นโพรงยาว มีลำธารเล็กไหลผ่าน
3. **Heilong Bridge** สะพานสุดท้ายอยู่ในส่วนที่แคบที่สุด จึงทำให้มีความมืดทึบ **นั่งรถกอล์ฟ(ค่าตั๋วรวมค่ารถกอล์ฟ)** ต่อรถอุทยาน เพื่อนำท่านไปสู่ที่จอดรถบัสนำเที่ยวของเรา





GRANDTRAVELTHAILAND (ใบอนุญาตเลขที่ 11/08616)

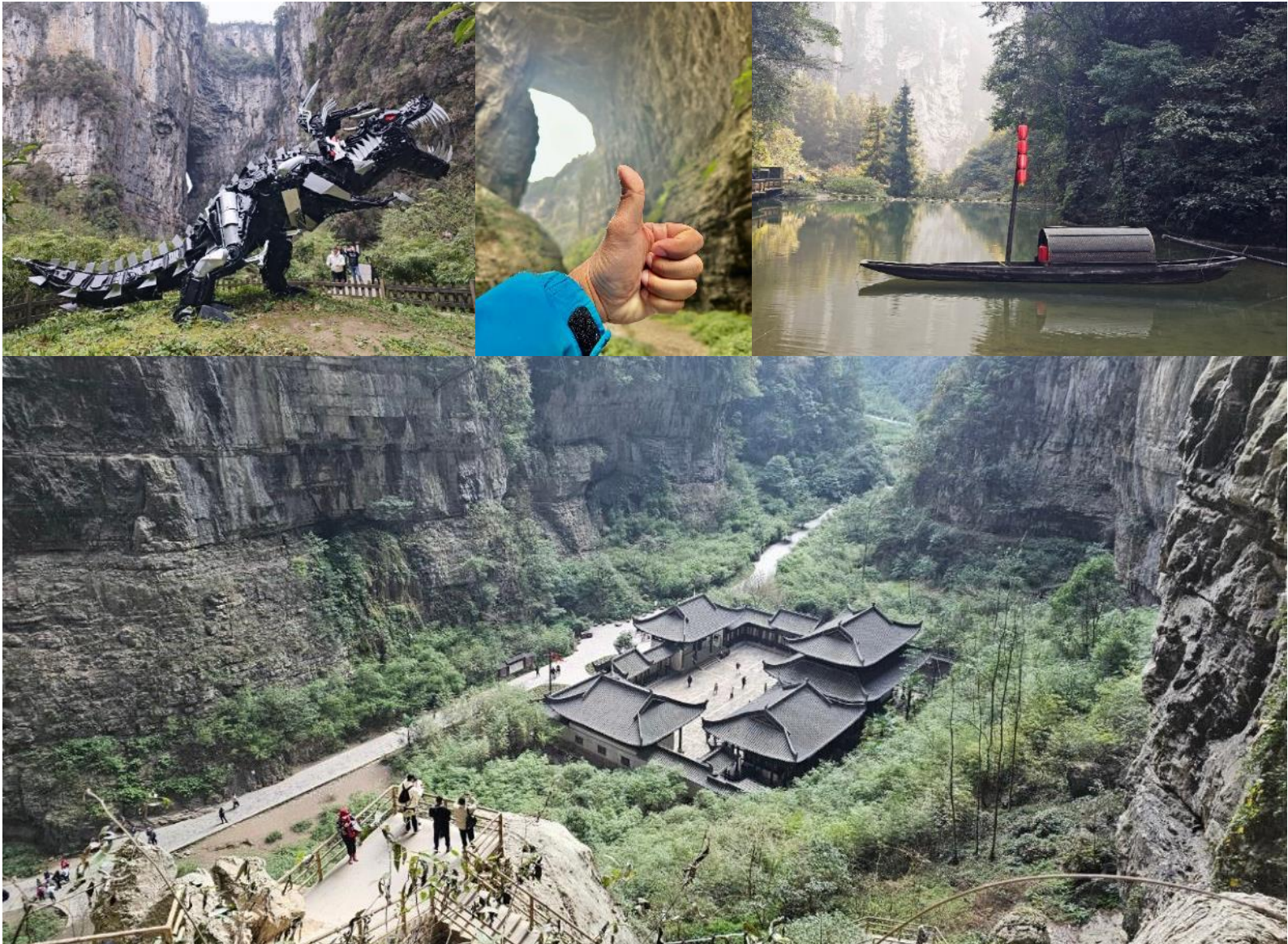
65 LARDPROW ROAD SOI.65 WANGTONGLANG BANGKOK 10310

TEL: 0-2539-3681 EMERGENCY CALL: 086-465-1295

www.grandtravelnewnormal.com , www.grandtravelthailand.com

@grandtrvelthailand

@grandtravel



เที่ยง ๑๐ รับประทานอาหารเที่ยง (เนื้อที่ 2)



GRANDTRAVELTHAILAND (ใบอนุญาตเลขที่ 11/08616)

65 LARDPROW ROAD SOI.65 WANGTONGLANG BANGKOK 10310

TEL: 0-2539-3681 EMERGENCY CALL: 086-465-1295



บริการท่องเที่ยวต่างประเทศ 5A quality.com ทางฟ้า (www.grandtravelthailand) ต่อเสียงในชื่อของกรังด์
สวงามทางธรรมชาติที่สวยงามรายล้อมด้วยภูเขาและทุ่งหญ้าเขียวขจีในเขตอุทยานแห่งชาติ
ของบริเวณนี้จะอยู่ที่ประมาณ 25 องศา บรรยากาศชิลๆ ขึ้นชมบรรยากาศของอุทยานโดยรถราง (ค่าตัวรวมค่า
รถไฟเล็ก) เหมาะแก่การเพลิดเพลินชมวิว หรือถ่ายภาพเก็บความประทับใจอีกด้วย



- เย็น ๑๐ รับประทานอาหารเย็น (มื้อที่3)
ที่พัก : LAN HANG HOTEL หรือระดับใกล้เคียงกัน
(ชื่อโรงแรมที่ท่านพัก ทางบริษัทจะทำการแจ้งพร้อมใบนัดหมาย 5-7 วันก่อนวันเดินทาง)
- เช้า ๑๐ รับประทานอาหารเช้า ณ โรงแรม (มื้อที่4)
เดินทางกลับเมืองฉงชิ่ง (ใช้เวลาเดินทางประมาณ 2 ชั่วโมง)
- เที่ยง ๑๐ รับประทานอาหารเที่ยง (มื้อที่5)
อีก 1 แลนด์มาร์คที่ต้องมาเช็คอิน รถไฟทะเลสุดทึ่ง รถไฟฟ้าสาย 2
ของมหานครฉงชิ่ง ที่กำลังวิ่งผ่านสถานีหลี่จื่อป้า ทะลุตึก 19

วันที่สาม อุหลง - ฉงชิ่ง - ชมรถไฟทะเลสุดทึ่ง - จัตุรัสมหาศาลาประชาคม -
ชั้น ซึ่งเป็นอาคารที่พักอาศัยของประชาชน โดยสถานีหลี่จื่อป้า
ใช้พื้นที่เพียงชั้น 6-8 ของตัวอาคารเท่านั้น

Highlight! ความดังของเสียงรถไฟฟ้ายาน
นี้ดังเท่าเครื่องล้างจาน (ประมาณ 75.8 เดซิ
เบล) ที่นี้จึงถือว่าไม่เป็นมลพิษทางเสียง จึง
ไม่ถูกรังเรียนหรือถูกสังรังร้อน ๊วามาก
ช่างน่าแปลกใจจริงๆ !!



GRANDTRAVELTHAILAND (ใบอนุญาตเลขที่ 11/08616)

65 LARDPROW ROAD SOI.65 WANGTONGLANG BANGKOK 10310

TEL: 0-2539-3681 EMERGENCY CALL: 086-465-1295

www.grandtravelnewnormal.com , www.grandtravelthailand.com



ถ่ายภาพด้านนอกประวัติศาสตร์ที่ยังคงอยู่ **จัตุรัสมหาศาลาประชาชน (THE GREAT HALL OF THE PEOPLE)** ซึ่ง นายพลแห่งกองทัพคอมมิวนิสต์ริเริ่มสร้างขึ้นภายหลังการปฏิวัติสำเร็จ ในปี พ.ศ. 2494 จุดนี้ได้กว่า 4,000 คน ใช้เป็นที่ประชุมสภาผู้แทนและโรงละครของประชาชน สร้างโดยจำลองแบบมาจากหอฟ้าเทียนถานที่เมืองหลวงปักกิ่ง





GRANDTRAVELTHAILAND (ใบอนุญาตเลขที่ 11/08616)

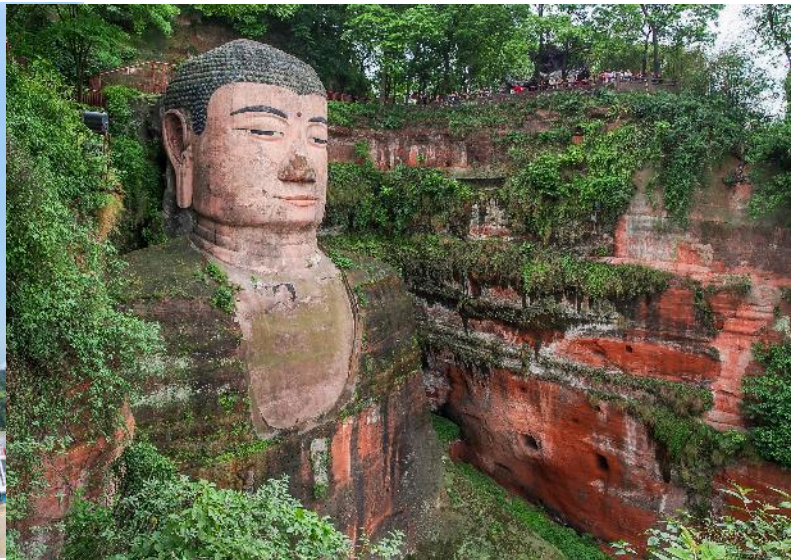
65 LARDPROW ROAD SOI.65 WANGTONGLANG BANGKOK 10310

TEL: 0-2539-3681 EMERGENCY CALL: 086-465-1295



รับชมวีดิทัศน์เกี่ยวกับแหล่งโบราณคดีเพื่อสุขภาพเพื่อป้องกันและควบคุมการระบาดของโควิด-19
กันดีในชื่อ "ศรีบิวทรี" Grand Travel Thailand และ @grandtravel

ล่องเรือชมพระแกะสลักหินหลวงพ้อโตเล่อซาน (The Leshan Giant Buddha) พระพุทธรูปองค์ใหญ่ที่สุดในโลก โดยเป็นผลงานการแกะสลักลงบนหน้าผาสูงชัน เพื่อเป็นสิริมงคลและปกป้องภัยน้ำท่วมจากแม่น้ำหมีงเจียง มีความยาวกว่า 600 กิโลเมตร พระพักตร์ของหลวงพ้อโตเล่อซานออกไปสู่น้ำหมีงเจียงเป็นพระพุทธรูปนั่งที่สกัดเข้าไปในภูเขาที่ใหญ่ที่สุดในโลก



อิสระเดินเล่นถนนคนเดิน หรือ Street Food ของเมืองเล่อซาน มีสินค้า ร้านอาหารทั้งคววและหวาน ประชชาติแบบสไตล์จีนให้ได้ลิ้มลองหลายเมนู หรือของที่ระลึก ให้ท่านเลือกชมมากมาย

เย็น

๑๑ รับประทานอาหารเย็น (มื้อที่9)

ที่พัก : VINNIE HOTEL หรือระดับใกล้เคียงกัน

(ชื่อโรงแรมที่ท่านพัก ทางบริษัทจะทำการแจ้งพร้อมใบนัดหมาย 5-7 วันก่อนวันเดินทาง)

วันที่สี่ เล่อซาน - เจิงตู - ร้านหมอนโอโซน - ร้านผ้าไหม - สวนดอกไม้ Manhua Manor - ถนนคนเดินสามก๊กจีนหลี -
วงซิ่ง **๑๑ อาหาร เช้า, เกียง**

เช้า

๑๑ รับประทานอาหารเช้า ณ โรงแรม (มื้อที่10)

เดินทางสู่ **นครเจิงตู(Chengdu)** เมืองหลวงของมณฑลเสฉวนและมีประชากรหนาแน่นที่สุดของประเทศจีน ที่มีภูมิประเทศรายล้อมไปด้วยเทือกเขา และมีสภาพภูมิอากาศที่เหมาะสมต่อการประกอบอาชีพเกษตรกรรม และยังเป็นศูนย์กลางของการเดินทางทั้งทางอากาศและทางรถไฟรวมถึงการเป็นศูนย์กลางทางด้านเศรษฐกิจ วัฒนธรรม และการปกครอง อีกทั้งยังเป็นเมืองที่มีความเป็น "เมืองจีน" อย่างที่ผู้คนได้จินตนาการไว้ **แวะชมร้านหมอนโอโซน** เลือกซื้อผลิตภัณฑ์ อาทิ หมอน ผ้าห่ม ที่นอน และนำท่านสู่ **ร้านผ้าไหมจีน** มีสินค้าผ้าไหมจีนให้ท่านเลือกซื้อมากมาย เป็นของฝากของคนที่รู้ใจ

เกียง

๑๑ รับประทานอาหารเกียง (มื้อที่11) **เมนูพิเศษ ลุกี้หม่าล่า!!**





GRANDTRAVELTHAILAND (ใบอนุญาตเลขที่ 11/08616)

65 LARDPROW ROAD SOI.65 WANGTONGLANG BANGKOK 10310

TEL: 0-2539-3681 EMERGENCY CALL: 086-465-1295

www.grandtravelnewnormal.com www.grandtravelthailand.com

grandtravel



Highlight หากมาจีนต้องมาสัมผัสกับเมฆหมอกป่า
จริง ๆ คือพริกที่ ผิดผสมกับเครื่องเทศอื่นๆ ซึ่งหม่า
แปลว่า ชา กับ ลำ แปลว่า เผ็ดร้อน จึงนำมารวมกัน
เพื่อสื่อสารความรู้สึกหลังได้รับรสชาติที่ทำให้รู้สึก
เผ็ดร้อนซาทั่วทั้งปาก

พักสายตาชมดอกไม้สวยๆ ที่ สวนดอกไม้ Manhua Manor เป็นที่รู้จักกันในชื่อ “เมืองแห่งดอกไม้” ของเจิ้งตู เป็น
สวนดอกไม้ขนาดใหญ่ที่ปรับเปลี่ยนดอกไม้ไปตามช่วงฤดูกาล ดอกไม้มีหลากหลาย มีมุมให้แชะภาพได้แบบจุใจ
บรรยากาศ เทียบพอก่อนชมดอกไม้ (การบานของดอกไม้แต่ละชนิดขึ้นอยู่กับ ฤดูกาลและสภาพอากาศในแต่ละปี)



สถาปัตยกรรมของบ้านเรือนยังคงความเก่าแก่ที่สวยงาม
ถนนโบราณสามก๊กจีนหลี (Jinli Ancient Street) มี
ร้านอาหารให้ทุกท่านได้ลิ้มลอง และร้านค้าขายของฝาก
ตามทาง เช่น รูปปั้น เรื่องสามก๊ก องค์โพธิสัตว์ องค์เทพ
องค์เซียนตามนักฆัตร์ปีเกิด รวมไปถึงตุ๊กตาเปลี่ยน
หน้ากากที่เป็นไฮไลท์ชื่อดังของเมืองนี้ สมควรแก่เวลานัด
หมาย พบกับจุดนัดพบ นำท่านเดินทางกลับ เมืองฉงชิ่ง
เป็นเมืองที่ใหญ่ที่สุดในโลกโดยประชากร และมีเศรษฐกิจ
ที่ใหญ่และมีอาหารที่หลากหลาย



เย็น

อิสระรับประทานอาหารเย็น [ตามอัธยาศัย](#) เพื่อไม่เป็นการ
รบกวนเวลาของท่าน

ที่พัก : HOLIDAY INN EXPRESS HOTEL หรือระดับใกล้เคียงกัน



GRANDTRAVELTHAILAND (ใบอนุญาตเลขที่ 11/08616)

65 LARDPROW ROAD SOI.65 WANGTONGLANG BANGKOK 10310

TEL: 0-2539-3681 EMERGENCY CALL: 086-465-1295

(ใช้ www.grandtravelthailand.com หรือ www.grandtravelthailand.com)

รับประสานงาน @grandtravel (มือถือ) d

@grandtravel



สักการะก่อนกลับเสริมสิริมงคลสายมูห้ามพลาด วัดหลงซิ่งเจียงเป่ย์เจ้าแม่กวนอิม (Chongqing Jiangbei Guanyin Temple) หรือที่รู้จักกันในชื่อ วัดเจียงเป่ย์เจ้าแม่กวนอิม (Jiangbei Guanyin Temple) วัดพุทธที่มีชื่อเสียงโด่งดังที่สุดในเมืองฉงชิ่ง และเป็นทีประติมากรรม

วันที่หก ฉงชิ่ง - วัดหลงซิ่งเจียงเป่ย์เจ้าแม่กวนอิม - ท่าอากาศยานสุวรรณภูมิ

รูปปั้นเจ้าแม่กวนอิมองค์ใหญ่ ชมสถาปัตยกรรมแบบจีนโบราณ

สมควรแก่เวลานัดหมาย นำทุกท่านเดินทางสู่ ท่าอากาศยานนานาชาติฉงชิ่งเจียงเป่ย์ สาธารณรัฐประชาชนจีน

13.40 น. นำท่านเดินทางสู่ ประเทศไทย โดย Sichuan Airline (3U) เที่ยวบินที่ 3U3771 (มีบริการอาหารบนเครื่องบิน)

15.55 น. เดินทางถึง ท่าอากาศยานนานาชาติสุวรรณภูมิ ประเทศไทย โดยสวัสดิภาพ



หมายเหตุ* โปรแกรมอาจมีการสลับวันหรือเปลี่ยนแปลงไปตามความเหมาะสมโดยไม่แจ้งให้ทราบล่วงหน้า ขึ้นอยู่กับตามสถานการณ์ท้องถิ่น สถานที่ท่องเที่ยว เทศกาล หรือ สภาพอากาศท้องถิ่น ณ เวลานั้น ทั้งนี้การเปลี่ยนทางบริษัทจะคำนึงถึงประโยชน์และความปลอดภัยของทุกท่านเป็นหลักสำคัญ

การเที่ยวชมบริเวณเขตพื้นที่ราบสูง ซึ่งมีอากาศเบาบางมีความกดอากาศต่ำ มีผลทำให้ร่างกายรับออกซิเจนได้น้อยกว่าปกติ อาจส่งผลให้เกิดอาการแพ้พื้นที่สูงได้ ข้อเสนอนេះ อากาศนี้สามารถเกิดขึ้นได้กับทุกเพศทุกวัย ควรซื้อประกันสุขภาพที่คุ้มครองเพียงพอสำหรับค่ารักษาพยาบาลและค่าใช้จ่ายอื่นๆ ที่เกี่ยวข้อง หรืออาจพบแพทย์เพื่อประเมินความพร้อมก่อนเดินทาง หากไม่ไ้ระมัดระวังเรื่องสุขภาพ หลายกรณีมีอันตรายถึงชีวิต

**ประกันการเดินทางของบริษัท จัดทำให้เป็นประกันอุบัติเหตุในการเดินทางเท่านั้น ไม่รวมประกันสุขภาพและโรคประจำตัว หากผู้เดินทางต้องการซื้อประกันสุขภาพเพิ่ม กรุณาสอบถามเจ้าหน้าที่ หรือ หัวหน้าทัวร์ก่อนการเดินทาง



GRANDTRAVELTHAILAND (ใบอนุญาตเลขที่ 11/08616)

65 LARDPROW ROAD SOI.65 WANGTONGLANG BANGKOK 10310

TEL: 0-2539-3681 EMERGENCY CALL: 086-465-1295



เงื่อนไขการให้บริการ

- ▶ การเดินทางครั้งนี้จะต้องมีจำนวน 15 ท่านขึ้นไป กรณีไม่ถึงจำนวนดังกล่าว
 - จะส่งจอยน์ทัวร์กับบริษัทที่มีโปรแกรมใกล้เคียงกัน
 - หรือเลื่อน หรือยกเลิกการเดินทาง **โดยทางบริษัทฯ จะทำการแจ้งให้ท่านทราบล่วงหน้าก่อนการเดินทาง 15 วัน**
 - หรือขอสงวนสิทธิ์ในการปรับราคาค่าบริการเพิ่ม (ในกรณีที่ผู้เดินทางไม่ถึง 15 ท่าน และท่านยังประสงค์เดินทางต่อ) โดยทางบริษัทฯ จะทำการแจ้งให้ท่านทราบก่อนล่วงหน้า
 - ▶ ในกรณีที่ลูกค้าต้องออกตัวโดยสารถภายในประเทศ กรุณาติดต่อเจ้าหน้าที่ของบริษัทฯ ก่อนทุกครั้ง มิฉะนั้นทางบริษัทฯ จะไม่รับผิดชอบใดๆ ทั้งสิ้น
 - ▶ การจองทัวร์และชำระค่าบริการ
 - กรุณาชำระค่ามัดจำ **ท่านละ 9,000 บาท**
 - ค่าทัวร์ส่วนที่เหลือชำระ 15-20 วันก่อนออกเดินทาง กรณีบริษัทฯ ต้องออกตัวหรือวีซ่าออกใกล้วันเดินทางท่านจำเป็นต้องชำระค่าทัวร์ส่วนที่เหลือตามที่บริษัทกำหนดแจ้งเท่านั้น
- **สำคัญ** สำเนาหน้าพาสปอร์ตผู้เดินทาง (จะต้องมีอายุเหลือมากกว่า 6 เดือน ก่อนหมดอายุนับจากวันเดินทางไป-กลับและจำนวนหน้าหนังสือเดินทางต้องเหลือว่างสำหรับติดวีซ่าไม่ต่ำกว่า 3 หน้า) **กรุณาตรวจสอบก่อนส่งให้บริษัท มิฉะนั้นทางบริษัทจะไม่รับผิดชอบกรณีพาสปอร์ตหมดอายุ ** กรุณาส่งพร้อมหลักฐานการโอนเงินมัดจำ**

เงื่อนไขการยกเลิก

- ยกเลิกก่อนการเดินทางตั้งแต่ 30 วันขึ้นไป คืนเงินค่าทัวร์โดยหักค่าใช้จ่ายที่เกิดขึ้นจริง
 - ยกเลิกก่อนการเดินทาง 15-29 วัน ยึดเงิน 50% จากยอดที่ลูกค้าชำระมา และเก็บค่าใช้จ่ายที่เกิดขึ้นจริง(ถ้ามี)
 - ยกเลิกก่อนการเดินทางน้อยกว่า 15 วัน ขอสงวนสิทธิ์ยึดเงินเต็มจำนวน
- *กรณีมีเหตุยกเลิกทัวร์ โดยไม่ใช่ความผิดของบริษัททัวร์ คืนเงินค่าทัวร์โดยหักค่าใช้จ่ายที่เกิดขึ้นจริง(ถ้ามี)
*ค่าใช้จ่ายที่เกิดขึ้นจริง เช่น ค่ามัดจำตัวเครื่องบิน โรงแรม ค่าวีซ่า และค่าใช้จ่ายจำเป็นอื่นๆ

กรณีจองทัวร์วันหยุดเทศกาล วันหยุดนักขัตฤกษ์ วันหยุดยาวต่อเนื่อง
หากได้มีการแจ้งยกเลิกทัวร์ ทางบริษัทฯ ขอสงวนสิทธิ์เก็บค่าทัวร์ทั้งหมด โดยไม่มีเงื่อนไขใดๆ ทั้งสิ้น



GRANDTRAVELTHAILAND (ใบอนุญาตเลขที่ 11/08616)

65 LARDPROW ROAD SOI.65 WANGTONGLANG BANGKOK 10310

TEL: 0-2539-3681 EMERGENCY CALL: 086-465-1295

www.grandtravelnewnormal.com , www.grandtravelthailand.com



อัตราค่าบริการนี้ รวม

(บริษัท ดำเนินการให้ ครณียกเลิกทั้งหมด หรืออย่างใดอย่างหนึ่ง ไม่สามารถฟันด์เป็นเงินหรือการบริการอื่นๆ ได้)

1. ค่าตัวโดยสารเครื่องบินไป-กลับ ชั้นประหยัดพร้อมค่าภาษีสนามบินทุกแห่งตามรายการทัวร์ข้างต้น *(ตัวกรุ๊ปไม่สามารถ Upgrade ที่นั่ง ได้ และต้องเดินทางไป-กลับพร้อมตัวกรุ๊ปเท่านั้นไม่สามารถเลื่อนวันได้)*
2. ค่าที่พักห้องละ 2-3 ท่าน ตามโรงแรมที่ระบุไว้ในรายการหรือ ระดับใกล้เคียงกัน

กรณีพัก 3 ท่านถ้าวันที่เข้าพักห้องโรงแรม ไม่มีห้อง TRP (3 ท่าน) อาจจำเป็นต้องแยกพัก 2 ห้อง (มีค่าใช้จ่ายพักเดี่ยวเพิ่ม) กรณีห้อง TWIN BED (เตียงเดี่ยว 2 เตียง) ซึ่งโรงแรมไม่มีหรือเต็ม ทางบริษัทขอปรับเป็นห้อง DOUBLE BED แทนโดยมีต้องแจ้งให้ทราบล่วงหน้า หรือ หากต้องการห้องพักแบบ DOUBLE BED (1 เตียงใหญ่) ซึ่งโรงแรมไม่มีหรือเต็ม ทางบริษัทขอปรับเป็นห้อง TWIN BED แทนโดยมีต้องแจ้งให้ทราบล่วงหน้า

- กรณีห้องพักในเมืองที่ระบุไว้ในโปรแกรมมีเทศกาลวันหยุด มีงานแฟร์ต่างๆ บริษัทฯ ขอจัดที่พักในเมืองใกล้เคียงแทน
3. ค่าอาหาร ค่าเข้าชม และ ค่ายานพาหนะทุกชนิด ตามที่ระบุไว้ในรายการทัวร์ข้างต้น เจ้าหน้าที่บริษัทฯ คอยอำนวยความสะดวกตลอดการเดินทาง
 4. ค่าน้ำหนักกระเป๋าสายการบิน **Sichuan Airline (3U) สัมภาระโหลดใต้ท้องเครื่อง 1 ใบ 23 กิโลกรัม ถ้าวางขึ้นเครื่องได้ 7 กิโลกรัม** และค่าประกันวินาศภัยเครื่องบินตามเงื่อนไขของแต่ละสายการบินที่มีการเรียกเก็บ กรณีสัมภาระเกินท่านต้องเสียค่าปรับตามที่สายการบินเรียกเก็บ
 5. ค่าประกันอุบัติเหตุตามกรมธรรม์วงเงิน 1,000,000 บาท ค่ารักษาพยาบาล ตามเงื่อนไขของบริษัทฯ ประกันภัยที่บริษัททำไว้ ทั้งนี้ย่อมอยู่ในข้อจำกัดที่มีการตกลงไว้กับบริษัทประกันชีวิต ทุกกรณี ต้องมีใบเสร็จและเอกสารรับรองทางการแพทย์ จากหน่วยงานที่เกี่ยวข้อง เงื่อนไขนี้ไม่คุ้มครองโรคประจำตัว การสูญเสียทรัพย์สินส่วนตัวของผู้เดินทาง และไม่รวมประกันสุขภาพ ท่านสามารถสั่งซื้อประกันสุขภาพเพิ่มได้จากบริษัทประกันทั่วไป
 6. ค่าภาษีสนามบิน และค่าภาษีน้ำมันตามรายการทัวร์
 7. ค่ารถปรับอากาศน้ำเที่ยวตามระบุไว้ในรายการ พร้อมคนขับรถ (กฎหมายไม่อนุญาตให้คนขับรถเกิน 12 ชม./วัน
 8. ค่า Vat 7% และ ค่าภาษีหัก ณ ที่จ่าย 3%

อัตราค่าบริการนี้ ไม่รวม

1. ค่าทำหนังสือเดินทางไทย และเอกสารต่างด้าวต่างๆ
2. ค่าใช้จ่ายอื่นๆ ที่นอกเหนือจากรายการระบุ อาทิเช่น ค่าอาหาร เครื่องดื่ม ค่าช้อปปิ้ง ค่าโทรศัพท์ เป็นต้น
3. ค่าภาษีทุกรายการคิดจากยอดบริการ, ค่าภาษีเดินทาง (ถ้ามีการเรียกเก็บ)
4. ค่าภาษีน้ำมันที่สายการบินเรียกเก็บเพิ่มภายหลังจากทางบริษัทฯ ได้ออกตั๋วเครื่องบิน และได้ทำการขายโปรแกรมไปแล้ว
5. ค่าพนักงานยกกระเป๋าที่โรงแรม
6. ค่าวีซ่าเดี่ยว(กรณีถ้ามี)
7. ขออนุญาตเก็บค่าทิปไกด์วันแรก ณ สนามบิน ค่าทิปไกด์ คนขับรถ **ท่านละ 2,000 บาท หรือ 400 หยวน / ท่าน** สำหรับหัวหน้าทัวร์แล้วแต่ความประทับใจและน้ำใจจากท่าน

หมายเหตุ



GRANDTRAVELTHAILAND (ใบอนุญาตเลขที่ 11/08616)

65 LARDPROW ROAD SOI.65 WANGTONGLANG BANGKOK 10310

TEL: 0-2539-3681 EMERGENCY CALL: 086-465-1295

www.grandtravelnewnormal.com , www.grandtravelthailand.com

@grandtravelthailand

@grandtravel



กรุณาอ่านศึกษารายละเอียดทั้งหมดก่อนทำการจอง เพื่อความถูกต้องและความเข้าใจตรงกันระหว่างท่านลูกค้าและบริษัทฯ และเมื่อท่านตกลงชำระเงินมัดจำหรือค่าทัวร์ทั้งหมดกับทางบริษัทฯ แล้ว ทางบริษัทฯ จะถือว่าท่านได้ยอมรับเงื่อนไขข้อตกลงต่างๆ ทั้งหมด

1. บริษัทฯ ขอสงวนสิทธิ์ที่จะเลื่อนการเดินทางหรือปรับราคาค่าบริการขึ้นในกรณีที่ผู้ร่วมคณะไม่ถึง 15 ท่าน
2. ค่าทัวร์สำหรับคนไทยที่ถือพาสปอร์ตไทย (ปกเล่มสีเลือดหมู) เท่านั้น
3. ขอสงวนสิทธิ์การเก็บค่าน้ำมันและภาษีสนามบินทุกแห่งเพิ่ม หากสายการบินมีการปรับขึ้นก่อนวันเดินทาง
4. บริษัทฯ ขอสงวนสิทธิ์ในการเปลี่ยนเที่ยวบิน โดยมีต้องแจ้งให้ทราบล่วงหน้าอันเนื่องจากสาเหตุต่างๆ
5. บริษัทฯ จะไม่รับผิดชอบใดๆ ทั้งสิ้น หากเกิดกรณีความล่าช้าจากสายการบิน, การยกเลิกบิน, การประท้วง, การนัดหยุดงาน, การก่อการจลาจล, ภัยธรรมชาติ, การนำสิ่งของผิดกฎหมาย ซึ่งอยู่นอกเหนือความรับผิดชอบของบริษัทฯ
6. บริษัทฯ จะไม่รับผิดชอบใดๆ ทั้งสิ้น หากเกิดสิ่งของสูญหาย อันเนื่องเกิดจากความประมาทของท่าน, เกิดจากการโจรกรรม และ อุบัติเหตุจากความประมาทของนักท่องเที่ยวเอง
7. เมื่อท่านตกลงชำระเงินมัดจำหรือค่าทัวร์ทั้งหมดกับทางบริษัทฯ แล้วทางบริษัทฯ จะถือว่าท่านได้ยอมรับเงื่อนไขข้อตกลงต่างๆ ทั้งหมด
8. รายการนี้เป็นเพียงข้อเสนอที่ต้องได้รับการยืนยันจากบริษัทฯ อีกครั้งหนึ่ง หลังจากได้สำรองโรงแรมที่พักในต่างประเทศเรียบร้อยแล้ว โดยโรงแรมจัดในระดับใกล้เคียงกัน ซึ่งอาจจะปรับเปลี่ยนตามที่ระบุในโปรแกรม
9. การจัดการเรื่องห้องพัก เป็นสิทธิ์ของโรงแรมในการจัดห้องให้กับกรุ๊ปที่เข้าพัก โดยมีห้องพักสำหรับผู้สูบบุหรี่ / ปลอดบุหรี่ได้ โดยอาจจะขอเปลี่ยนห้องได้ตามความประสงค์ของผู้ที่พัก ทั้งนี้ขึ้นอยู่กับความพร้อมให้บริการของโรงแรม และไม่สามารถรับประกันได้
10. กรณีผู้เดินทางต้องการความช่วยเหลือเป็นพิเศษ อาทิเช่น **ใช้วีลแชร์ กรุณาแจ้งบริษัทฯ อย่างน้อย14วันก่อนการเดินทาง** มิฉะนั้น บริษัทฯ ไม่สามารถจัดการได้ล่วงหน้าได้
11. มีคฤหาสน์ พนักงานและตัวแทนของผู้จัด ไม่มีสิทธิ์ในการให้คำสัญญาใดๆ ทั้งสิ้นแทนผู้จัด นอกจากนี้เอกสารลงนามโดยผู้มีอำนาจของผู้จัดกำกับเท่านั้น
12. ผู้จัดจะไม่รับผิดชอบและไม่สามารถคืนค่าใช้จ่ายต่างๆ ได้เนื่องจากเป็นการเหมาจ่ายกับตัวแทนต่างๆ ในกรณีที่ผู้เดินทางไม่ผ่านการพิจารณาในการตรวจคนเข้าเมือง-ออกเมือง ไม่ว่าจะเป็นกองตรวจคนเข้าเมืองหรือกรมแรงงานของทุกประเทศ ในรายการท่องเที่ยว อันเนื่องมาจากการกระทำที่ส่อไปในทางผิดกฎหมาย การหลบหนี เข้าออกเมือง เอกสารเดินทางไม่ถูกต้อง หรือ การถูกปฏิเสธในกรณีอื่นๆ